

# SOUL & TECHNOLOGY of HITOMI STEEL WORKS



**HITOMI** COST PERFORMANCE  
SYSTEM Corporate profile



HITOMI STEEL WORKS CORPORATION

**商号** 瞳スチールワークス株式会社  
**所在地** 〒792-0892 新居浜市黒島一丁目3番15号  
TEL(0897)46-0442 FAX(0897)46-0443 E-mail:info@1103.co.jp  
**設立** 平成10年10月  
**資本金** 1,000万円  
**代表者** 代表取締役社長 矢野 幹男  
**営業担当者** 代表取締役社長 矢野 幹男  
**役員** 専務取締役 矢野 貴裕  
**従業員数** 25名(男子:22 女子:3)  
**売上高** 51,900万円(平成23年度実績)

### 事業内容

黒島工業団地内にある利点を生かし、大物製缶加工物の製作に力を注いでいる。  
各種塔槽類(タンク・サイロ)、ハッチカバー、ダクト等を主な製品として取り扱っている。  
また現地据付工事を含めてのタンク製作も行っている。

### 主要取引先

株式会社IHI  
株式会社アイメックス  
エヌ・マック有限会社  
岡野商事株式会社  
川重商事株式会社  
株式会社サンメイ  
株式会社三和テスコ  
JFEエンジニアリング株式会社  
JFE物流株式会社  
JFEメカニカル株式会社  
株式会社神鋼エンジニアリング&メンテナンス株式会社  
神鋼環境ソリューション  
菅波物産株式会社  
住友金属プラント株式会社  
積水アクアシステム株式会社  
太平電業株式会社  
高砂工業株式会社  
東和耐火工業株式会社  
トーヨーカネツ株式会社  
日新工機株式会社  
日本エアー・フィルター株式会社  
日立造船株式会社  
日立造船鉄構株式会社  
三井化学株式会社  
三井造船株式会社  
三菱重工業株式会社  
三菱マテリアルテクノ株式会社  
山九株式会社  
株式会社山下製作所  
山菱ステンレス  
(50音順 敬略称)

**取引銀行**

百十四銀行新居浜支店・伊予銀行角野支店

**加盟団体**

新居浜機械産業協同組合

**沿革**

平成10年10月 新居浜市黒島一丁目6番20号に瞳スチールワークス(株)設立  
平成14年8月 黒島工業用団地に2200坪の土地取得(新居浜市黒島一丁目3番15号)  
平成16年10月 黒島一丁目3番15号の土地に工場建設スタートさせる  
平成17年4月 床面積約1000坪の工場完成  
平成17年9月 黒島一丁目6番20号にある工場を大八工業株式会社へ売却し、新工場(1-3-15)に一本化する

**主要設備**

70mm×4,500ピンチロール(CNC型)ベンディングローラ  
22mm×3,200全自動ベンディングローラ  
NC開先加工機(ハタリー開先加工機)  
ドリル自動研削盤(φ5m/m~φ40m/m)  
NC切断機 2台 5,000巾×22,000長さ  
天井クレーン5t 6台  
20t/5t親子天井クレーン 2台  
30t/5t親子天井クレーン 2台  
鋸盤(H900まで)  
H鋼穴明け加工機(3軸加工)  
NCシーヤ  
アイアンワーカー  
ラジアルボール盤 2台  
50t ラフター 1台  
500t プレス 1台  
5t ターニングローラ 4台  
10t ターニングローラ 2台  
50t ターニングローラ 6台  
100t ターニングローラ 1台

**免許資格**

管工事業 愛媛県知事 許可(般-23)第14805号  
鋼構造物工事業 愛媛県知事 許可(般-23)第14805号  
機械器具設置工事業 愛媛県知事 許可(般-23)第14805号  
第一種圧力容器製造許可 製造許可番号 第46-3-1号 型式 円筒形第一種圧力容器  
製造許可番号 第46-3-2号 型式 ジャケット付第一種圧力容器

**主要製品**

造船関係(ハッチカバー・クレーンポスト・ギソウ品)  
SUS及びSS製塔槽類(タンク・サイロ)工場内作 現地据付工事  
各種輸送設備(コンベヤー・バケットエレベーター)  
各種環境設備(集塵装置・水処理装置・焼却炉)  
各種配管工事

# お客様に最適な調達環境をお届けする為に

Outsourcing Partner

Cost, Quality & Speed Solutions

TECHNOLOGY

HITOMI COST PERFORMANCE SYSTEM

TECHNOLOGY



## 高品質の製品を低コスト化を実現する要素。

**CPS** HITOMI  
COST PERFORMANCE SYSTEM

要素

優れた人材・資材調達と生産・品質管理システム、運搬コストの削減可能な港湾立地等のインフラ環境、最適な製作環境

### お客様の最適調達へ対応するには「新しい水平連携」とも言える組織構成が必要なのです。

お客様にとって最適な調達とは

CPS

- CPSとは製品の最適調達を実現するには、
- プロダクトコスト(資材・人材そのもの)の低減を実現する「最適製品ソーシング」
  - 生産業務のムダな経費削減や生産組織の簡素化を目的とした「最適プロダクトシステム」
- が不可欠です。

現在、多くの企業が様々な生産・調達システムの導入により、効果的な調達は実現されつつありますが、「最適製品ソーシング」などと言うことは、まだまだ実現できていないケースは少ないのではないのでしょうか。

その理由としては、

- ・ 調達(資材・人材)データの正確な把握とコスト分析が不完全であること。
- ・ より最適なシステムへの切り替えデータやノウハウが不足していること。
- ・ 切り替え可能な商品を発見できたとしても、膨大な数の切り替え交渉が必要であり、このためプロセスコスト・時間が莫大となること。

瞳スチールワークスはこの時代を予見し、事前に世界規模の最適調達化に対応できるお客様のアウトソーシングパートナーとしてお役に立てるノウハウを永年に渡り追及してまいりました。

それが品質維持し、コスト低減を図り、生産スピードを向上させる**CPS**なのです。

それは専門性、協力会社との生産連携システムを追求した生産魂から生れたものです。

追求

### CPSを追求した本社工場の新設移転

- より生産効率向上の為に新たな設備とキャパシティと新たなレイアウトが必要になった。
- より出荷効率向上の為に出荷岸壁に隣接した立地が必要。

■平成19年

- (株)IHI殿 東邦ガス株式会社知多緑浜工場殿 No2 LNGタンク用屋根板切断加工
- JFEメカニカル株式会社殿 日本環境安全事業(株)殿向  
北九州PCB廃棄物処理施設用分析用タンク6基製作
- 住金プラント株式会社 岩出クリーンセンター殿向 バンカ4基製作
- 菅波物産株式会社殿 新日本製鉄大分製鉄所殿向  
ダクト、支柱、デッキ製作(120ton)
- 川重商事株式会社殿 JFEスチール千葉工場殿向 ダクト製作(240ton)
- 日新工機株式会社殿 日新製鋼(株)呉製鉄所殿向 2焼結サイクロン3式製作
- (株)佐藤製作所殿 JPS殿向 希釈タンク1基製作
- (株)アイメックス殿 大型排ガスエコノマイザーケーシング3式製作
- トーヨーカネツ(株)殿 住友化学新居浜工場殿向 球形タンク用散水パイプ製作
- 岡野商事株式会社殿 住友化学千葉工場殿向 煙突製作 (6000Φ/3000Φ×75,100L:総量125ton)
- (株)山下製作所殿 北海道電力(株)泊発電所殿向 サイレンサー製作
- (株)三和テスコ殿 中部電力新名古屋火力発電所殿向 潤滑油貯蔵タンク1基製作
- JFEエンジニアリング(株)殿 JFEスチール京浜地区向 LDガス配管工事一式(160ton)
- 日本エア・フィルター(株)殿 川崎天然ガス(株)殿向 吸気フィルターケーシング製作
- (株)山下製作所殿 富士フィルム足柄工場殿向 サイレンサー製作
- 大王製紙(株)殿 TA-001, 009, 011, 020, 021 タンク5基製作
- (株)アイメックス殿 給水タンク 1基製作
- 日揮プロジェクトサービス株式会社殿 日本ポリウレタン工業株式会社殿向 濃縮液タンク1基製作



■平成18年

- (株)石川島岩国製作所殿 ヤードホッパ製作
- 石川島播磨重工業(株)殿 セメントミル製作
- 大王製紙(株)殿 ダンプタンク、バルパー希釈タンク製作
- 大王製紙(株)殿 晒タワー1基製作、据付工事
- JFEメカニカル(株)殿 ベル型焼鈍炉製作8台
- 高山工業株式会社殿 取水管製作工事
- 東和耐火工業(株)殿 月島機械株式会社殿 上海宝鋼化工向  
硫安用DP結晶缶1基製作5,100Φ×12,500L(SUS316L,重量約50ton)
- オルガノ株式会社殿 純水タンク1基製作、据付工事
- 大王製紙(株)殿 4系ダンプタンク1基製作、据付工事
- (株)サンメイ殿  
住友共同電力(株)新居浜西火力発電所殿向 煙突製作(筒身210ton, 鉄塔250ton:40,000Φ×15000H)
- 住金プラント株式会社殿 炉蓋水冷梁製作
- (株)和歌山一誠工作所殿 住金和歌山殿向 燃焼室製作
- (株)三和テスコ殿 油焼入れ槽2基製作
- 住友金属工業株式会社殿 日立造船(株)堺工場殿向 大阪港夢洲トンネル沈埋函(6号函)製作工事
- JFEメカニカル株式会社殿 JFEスチール西日本製鉄所殿向 デッキ、昇降フレーム、仮置台製作
- 山菱ステンレス商会殿 王子製紙工場殿向 酸素プレリアクター製作
- 日立造船株式会社殿 神奈川環境農政部水産課殿向 城ヶ島沖浮魚礁
- JFE三重テックサービス株式会社殿  
三菱重工業(株)名古屋航空宇宙システム製作所殿向 スtringerマンドレルストッカー昇降フレーム製作
- 日新工機株式会社殿 日新製鋼株式会社呉製鉄所殿向 2焼結MB入口ダクト製作
- JFEメカニカル株式会社殿 JFEスチール(株)西日本製作所(福山地区)殿向 粗カス管・ダクト製作
- JFE三重テックサービス株式会社殿 セントラル硝子(株)松阪工場殿向 スタビライザー製作
- JFEメカニカル(株)殿 JFEスチール(株)西日本製鉄所(福山地区)殿 鑄床・羽口床ブロック



■平成17年

- 熱風発生炉
- メンテナンス架構・炉頂クレーン架構
- 鹿児島県新北部清掃工場向ろ過式集塵器製作
- 株式会社九州技研殿 (JFEケミカル東日本製造所 千葉工場殿向) 新静置槽2基製作
- エヌ・マック(有)殿 (化工機プラント環境エンジニア殿) 大阪市交通局殿向 M750ミノートル製作
- アジア化工株式会社殿 アサヒビール四国工場殿向 40m<sup>3</sup>窒素ホルダー1基 (第2種圧力容器)
- スクラップホッパー2基製作
- 王子製紙呉工場殿向 晒タワー製作1基
- 高知県葉山村向 1,000kw風力発電タワー20基製作
- 住金プラント(株)殿 仕分けホッパー架構製作
- 三井化学エンジニアリング(株)殿 FA9914-9916タンク3基製作(SUS316L)
- (株)ハイポテック殿 日本化学工業(株)愛知工場殿向ミストエリミネーター缶体製作
- サンフロロシステム(株)殿 25,000L ライニングタンク製作
- サンフロロシステム(株)殿 2000L ライニングタンク12基製作
- サンフロロシステム(株)殿 17,000L ライニングタンク製作
- 日立造船株式会社殿 埋設管及びチャンバー製作
- 高砂工業(株)殿 900Φ×11,112L 巻きパイプ製作(SUS310S)
- サンフロロシステム(株)殿 10,000L ライニングタンク製作
- 東和耐火工業(株)殿 月島機械殿向ミキサー2基製作(SUS316L)
- (株)三和テスコ殿 VCP-250Nタンク製作
- 高砂工業(株)殿 巻きパイプ製作(SUS310S)

■平成16年

- 三菱重工業株式会社 長崎造船所殿 大分県玖珠向風力発電タワー(1,000kw×11基)
- 三井化学エンジニアリング(株)殿 N-201攪拌槽2基
- 三井化学エンジニアリング(株)殿 N-211クッションタンク製作1基
- 石川島播磨重工業株式会社殿 サイクロン3基製作
- 富士電機株式会社殿 横須賀パワーステーション殿向上水・純水タンク2基製作
- エヌ・マック有限会社殿 ボイラーケーシングGTダクト製作1式
- 三井化学エンジニアリング(株)殿 反応槽1基
- 三菱重工業株式会社 長崎造船所殿 ホテルニューアワジ殿向 風力発電タワー(2,000kw)1基製作
- 三光機械工業株式会社殿 住友金属鉱山東予工場殿向 トロリーフレーム1基製作
- 三井化学エンジニアリング株式会社殿 東洋ウレタン工業株式会社殿向 POLYタンク(消防法タンク)1基製作
- 四国電熔工業有限会社殿 今治造船株式会社殿向 ハッチコーミング20本(64ton)製作
- 山菱ステンレス商会殿 南海化学株式会社殿向 チタンライニングタンク1基製作
- サンフロロシステム株式会社 韓国向 20M<sup>3</sup>ライニングタンク4基製作
- 石川島播磨重工業株式会社殿 イエメン向サイクロンインナーチューブ3基製作(SUS316, SUS304製)



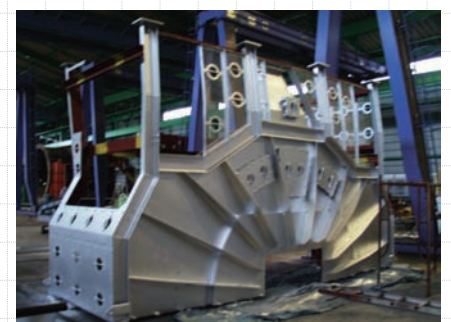
■平成15年

- 三井化学エンジニアリング株式会社殿 台糖株式会社殿向 液糖タンク1基製作 約22ton
- クリモトメック株式会社殿 ユニバーサルジョイント製作
- 日立造船株式会社殿 宇治ユニチカ向 ダクト, 排気筒, 架構, ステージ 1式 280ton 製作
- 株式会社三和テスコ殿 王子製紙富岡工場向 タンク3基製作
- 三共技研工業株式会社殿 富士フィルム殿向 鉄骨・架台 120ton製作
- 日立造船株式会社殿 宇治ユニチカ向 ケーシング製作 一式約300ton
- 太平電業株式会社殿 JFE福山向 大樋製作一式
- 三井化学エンジニアリング(株)殿 温水タンク1基製作
- 伊豫物産株式会社殿 石垣島向 スクラバー, スタック製作
- 伊豫物産株式会社殿 コンベア台車製作
- (株)フジサウンドテクノ殿 ベトナム向 防音カバー製作
- 積水アークシステム株式会社殿 RCタンク2基製作
- 伊豫物産株式会社殿 台車フレーム製作
- 山九プラント工業株式会社殿 D-506, D-508タンク製作
- クリモトメック株式会社殿 電動水中サンドポンプ製作
- 山九プラント工業株式会社殿 日本建設工業向 サポート製作
- 明德産業株式会社殿 スクリューコンベア軸1本製作
- 山九株式会社殿 JFE福山向 LDG配管製作 SS400 約18ton
- 山九株式会社殿 三井金属竹原向ステンレスタンク2基製作
- 伊豫物産株式会社殿 コルゲート製作
- 伊豫物産株式会社殿 渡辺造船向 クレーンポスト2基製作
- 住友重機械工業(株)殿 太平洋セメント土佐工場向 水配管製作 SS400 50ton
- 伊豫物産株式会社殿 富士テック向 冷却塔製作
- 住金和歌山プラント株式会社殿 帝人向 ステンレスタンク製作
- (株)フジサウンドテクノ殿 台湾向 防音カバー製作
- ニチゾウ堺エンジニアリング(株)殿 青森つくし荘向 風力発電タワー製作 ⑤⑩
- 三井化学エンジニアリング(株)殿 D-202タンク1基
- メンテック機工株式会社殿 キャビネット製作 ④⑨
- (株)高田工業所殿 新日鉄君津向 水封弁・下部エアシール製作 ④⑦



■平成14年 (抜粋)

- 三井化学エンジニアリング(株)殿 イオン交換塔, 逆洗塔製作 ④⑧
- 積水アークシステム株式会社殿 四国積水向け 原料サイロ2基製作・据付工事
- (株)エスマック殿 新居浜市星原町向 高欄, 階段, 踊場, 橋脚製作 ④⑥
- (株)新菱エコビジネス殿 児島湖向 鋼製架台製作・据付工事(総Znメッキ:15ton)
- 三菱重工業株式会社殿 住友化学新居浜工場殿向 ④⑤
  - TK-7560A/B精製オキシムタンク1基 (SUS316L:3,000Φ×5,100L)
  - TK-8922ブラインランク1基 (SS400:2,000Φ×3,100L)
  - TK-7630過酸化水素タンク1基 (SUS304:3,000Φ×3,700L)
- 三井造船株式会社殿 東洋スチレン殿向コーンルーフトタンク3基製作 ④④
- 山菱ステンレス商会殿 王子製紙大分工場殿向1,000M3ストレージタワー1基
- 三菱重工業株式会社殿 住友化学新居浜工場殿向
  - TK-8710A/B製品ラクタムチェックタンク2基製作 (SUS304:6,000Φ×8,000L)
  - TK-8920チラー水タンク1基製作 (SS400:5,000Φ×5,800L)
- 株式会社 高田工業所殿 花王鹿島事業所殿向E-V-602,605タンク2基製作
- 三菱重工業株式会社殿 住友化学新居浜工場殿向
  - TK-8280粗ラクタムタンク1基製作 (SS400:9,000Φ×11,000L)
  - TK-7240触媒洗浄タンク1基製作 (SS400:2,000Φ×3,200L)
- 三井化学エンジニアリング株式会社殿 焼成品及びスロップサイロ3基製作
- 神鋼メックス株式会社殿 JRA栗東向排出フィータ16基製作 ④②
  - 三井化学エンジニアリング株式会社殿 ホルマリン調合タンク1基製作 ④①



■平成14年（抜粋）

- サンフロロシステム株式会社 6,000Lタンクコンテナ2基製作 ④
- 株式会社フジサウンドテクノ殿 消音器3基製作
- 川重プラント株式会社 関西電力舞鶴発電所向コンベア架台製作305t ⑨
- 石川島播磨重工業株式会社 計装用空気タンク2基製作
- 三井化学エンジニアリング株式会社 殿 RE-102, TAG-103 タンク2基製作
- 株式会社アイテック殿 N2(二種圧力容器)タンク1基製作 ③
- 太平電業株式会社 殿 NKK福山製鉄所殿向SGHホッパー製作
- 株式会社エーゼーゴム洋行殿 コーンルーフトタンク5基製作 ⑦
- 住友重機械工業株式会社 殿 人吉球磨広域行政組合殿向二次燃焼室製作
- メンテック機工株式会社 殿 マレーシア向減温塔製作 ⑥
- 住友重機械工業株式会社 殿 人吉球磨広域行政組合殿向ガス冷却室、再燃焼室2式 ⑤
- 石川島播磨重工業株式会社 殿 カムテックス殿向風箱ケーシング、前面ケーシング2式 ④
- 三井化学エンジニアリング株式会社 殿 三井化学下関工場殿向 タンク3基製作 (WD-0011~0013 1基6ton:2,850Φ×9,000L)
- 神鋼パンテック株式会社 殿 脚用テンプレート製作2式 ③



■平成13年（抜粋）

- 石川島播磨重工業株式会社 殿 カムテックス殿向本体支持架台製作(2式:31ton) ③
- 山菱ステンレス商会 殿 王子製紙苫小牧工場向 500M3, 660M3 タワー製作
- 山菱ステンレス商会 殿 王子製紙佐賀工場殿向 1000M3ストレージタワー製作(約100ton, SS400+SUS304 PL2ライニング)
- 山九株式会社 福山支店 殿 アキュームレータ2基製作(1基16ton) ③
- 住友重機械工業株式会社 殿 九星飲料殿向排水処理設備一式製作 ①
- 三井化学エンジニアリング株式会社 殿 三井化学岩国事業所殿向TK806PARタンク1基製作 ⑩
- 株式会社 高田工業所 殿 花王鹿島事業所殿向配合槽, 中継槽(SUS316)各1基 ⑨
- カネカエンジニアリング株式会社 殿 鐘淵化学株式会社高砂事業所殿向T-10能力増強工事 ⑧
- 山九株式会社 福山支店 殿 NKK福山製鉄所殿向スターション, ラック製作(77ton) ⑦
- 住金和歌山プラント株式会社 殿 糸魚川向チャー貯留バンカ4基製作(1基約8ton) ④
- カネカエンジニアリング株式会社 殿 太陽油脂株式会社殿向  
BT-3001原料油槽1基製作(消防20号タンク2層タンク, SUS304 2.5ton)
- ヤマト技研株式会社 殿 紀州製紙紀州工場殿向黒液タンク改修工事 ⑩
- 山九株式会社 殿 高知西部クリーンセンター向スラグホッパ, メタルホッパ各1基製作(21ton, 11ton) ③
- 株式会社 高田工業所 殿 花王鹿島事業所殿向 E(03)V-690温水希釈槽1基製作(SUS304 コイル付タンク 2.3ton) ⑥
- 三井化学エンジニアリング株式会社 殿 下関三井化学株式会社殿向 ⑤  
40M3原料モノマータンク1基製作(約3.5ton, 3,200Φ×5,350H)
- 下関三井化学株式会社 殿 殿向MD-05製品タンク1基製作(約4ton, 3,200Φ×8,300H)
- 住友重機械工業株式会社 殿 アサヒ飲料北陸工場殿向反応槽1基製作(約3ton, 2,000Φ×6,500H)
- 株式会社 三和テスコ 殿 (四電エンジニアリング株式会社殿)  
高知西部クリーンセンター向復水タンク2基製作(1基2ton, 2,600Φ×3,600H)
- 山九株式会社 殿 高知西部クリーンセンター向汚泥受入遮断ゲート製作
- メンテック機工株式会社 殿 NKK福山製鉄所殿向コブルプッシャースキッドレール製作(約30ton)
- カネカエンジニアリング株式会社 殿 株式会社ホクヨー殿向C-117反応槽1基製作(ジャケット付)
- カネカエンジニアリング株式会社 殿 太陽油脂株式会社殿向BR-1001鹼化槽 1基製作(SUS製1ton)
- 株式会社 三和テスコ 殿 SKコイルパックレインシェルター2基製作(11ton) ⑨
- 太平電業株式会社 殿 NKK福山製鉄所殿向パイプサポート製作(約11ton)
- 山九株式会社 殿 高知西部クリーンセンター向水砕水貯留槽、排水樋製作
- カネカエンジニアリング株式会社 殿 鐘淵化学株式会社高砂工業所殿向  
942M3糖蜜タンク2基(1,000Φ×1,200H 40t×2基)
- 後藤商事株式会社 殿 大阪市殿向排煙処理塔製作(SUS316L 15ton) ⑧

■平成13年（抜粋）

- 山九株式会社 棒鋼スタクション10台製作 ⑭
- メンテック機工株式会社 NKK福山製鉄所 殿向上反り検出フレーム製作
- 住友重機械工業株式会社 新来島製作所 殿向ポスト製作 (25ton) ⑰
- 太平電業株式会社 NKK福山製鉄所 殿向燃焼配管製作 (20ton) 及びデッキ製作 (24ton)
- 宇部興産機械株式会社 殿向ブラケット, 架台製作
- 山九株式会社 株式会社かずさクリーンシステム 殿向スラグホッパ2基 (1基19ton)、メタルホッパ1基製作 (8ton) ⑳
- 山九株式会社 株式会社かずさクリーンシステム 殿向煙道, 煙突製作 (34ton)
- 株式会社 三和テスコ 株式会社 高田工業所 殿向整流コーン, 仕切板製作 ㉒
- 株式会社 栗本鉄工所 電動水中サンドポンプ装置製作 (45ton)
- カネカエンジニアリング株式会社 古田産業 殿向 (高知市) 900M3 糖蜜タンク (20ton) ⑯

■平成12年（抜粋）

- 株式会社サムソン 殿 炉割塔 4基製作
- 山菱ステンレス商会 東北製紙株式会社 秋田工場 殿向 2,000M3 ストレージタワー (SS+SUSライニング 200ton) ⑫
- カネカエンジニアリング株式会社 鐘淵化学株式会社 高砂工業所 殿向 第1、第2分液器 ⑪
- 株式会社フジサウンド 株式会社 神戸製鋼所 殿向サイレンサー2基 (50ton, 25ton) ⑮
- カネカエンジニアリング株式会社 鐘淵化学株式会社 高砂工業所 殿向DL-5タンク ⑨
- 株式会社アイテック 殿向ストックタンク他一式 (18ton)
- カネカエンジニアリング株式会社 ケミプロ化成株式会社 殿向FRPライニング廃液貯槽1基 ⑩
- 山九株式会社 日本鋼管福山製鉄所 殿向湿式EPダクト架構 (117ton) ⑥
- 福山共同機工株式会社 今治造船株式会社 丸亀工場 殿向プラスト回収設備一式 (30ton) ⑦
- 山九プラント工業株式会社 三菱化学坂出事業所 殿向ストックコンベア製作
- 伊豫物産株式会社 伯方造船株式会社 殿向ハッチカバー-SNO.623 (122ton)
- 伊豫物産株式会社 渡辺造船 殿向ハッチカバー-SNO.323 (225ton)
- 伊豫物産株式会社 株式会社ニチゾウ 因島製作所 殿向神戸製鋼所 殿海水取水管 (300ton) ⑤
- 山九プラント工業株式会社 三菱化学坂出事業所 殿向分離水タンク1基製作
- 同和工管株式会社 小野田エンジニアリング株式会社 殿向反応槽4基 (1基10ton) ⑧
- 大八工業株式会社 日本鋼管株式会社 福山製鉄所 殿向バケット20台製作
- 伊豫物産株式会社 株式会社ニチゾウ 因島製作所 殿向け船底扉 20枚 (225ton)
- 伊豫物産株式会社 渡辺造船株式会社 殿向ハッチカバー-SNO.320 (190ton)



■平成11年 (抜粋)

- 伊豫物産株式会社 神戸製鋼所 向石炭サイロ胴板切断, 曲げ加工 (1,800ton)
- ナイガイコーポレーション株式会社 殿 ジャパンフローラ2000 (兵庫県淡路島) 観覧車用脚 ①
- 株式会社シバザキ 殿 (住友重機械工業株式会社 殿) 紀州製紙紀州工場 殿 向スミシクナー製作据付工事 (Φ8,000×5,500H) ⑬
- 伊豫物産株式会社 殿 渡辺造船 殿 向ボンツーン型ハッチカバー20枚 (200ton)
- 株式会社シバザキ 殿 (クラレエンジニアリング株式会社 殿) 関西ペイント 殿 向タンク計5本 ③
- 株式会社三和テスコ 殿 日本電工 殿 向CR-150型タンク5本製作
- 栗本鉄工所 殿 (伊豫物産株式会社) 電動水中サンドポンプ装置製作 (45ton) ②
- 山菱ステンレス商会 殿 王子製紙米子工場 殿 向チタン溶接補修工事
- 住友重機械工業株式会社 殿 セーブオール製作 (SUS 2mm)
- 株式会社新菱製作所 殿 中越パルプ能町工場 殿 向ステンレスタンク (Φ4,770×5,000) 4本製作据付工事
- 株式会社新菱製作所 殿 大阪製紙 殿 向60M3 DIPタワー 2基
- 株式会社新菱製作所 殿 大王製紙 殿 向スクリーシャフト 及び ケーシング10式
- 株式会社石垣 殿 ステンレス製架台 (機械加工あり) 約6ton
- 王子工営 殿 王子製紙日南工場 向DIP設備架台製作据付工事 約50ton
- 三菱重工業株式会社 殿 アラコム 向煙突3,500Φ×14,000 2本 約46ton
- 辻産業株式会社 殿 コンベアカバー (SUS厚さ 2mm)
- 株式会社シバザキ 殿 紀州製紙紀州工場 殿 向配管工事及び ラック架台製作据付工事 (約6,000BM)
- 讃岐鉄工株式会社 殿 中国 向スプレッターフレーム、エンドビーム86ton及びドラム8本 (25ton) ④

■平成10年

- 住友重機械工業株式会社 殿 (新居浜事業所) 今治造船 揺脚 101ton



Layout

この環境は迅速な  
生産・出荷を可能にする、  
高性能プラントです。



## 大型製品の製作を可能に

【環境】 計画的な効率化はコストダウンに繋がる。

大型製品の生産・出荷の為に最適な立地  
(公共岸壁に隣接)と工場形状(天井高)  
(開口)はまさに、大型製品製造の為に  
企画されたプラントなのです。

平成23年  
供用開始予定  
公共岸壁

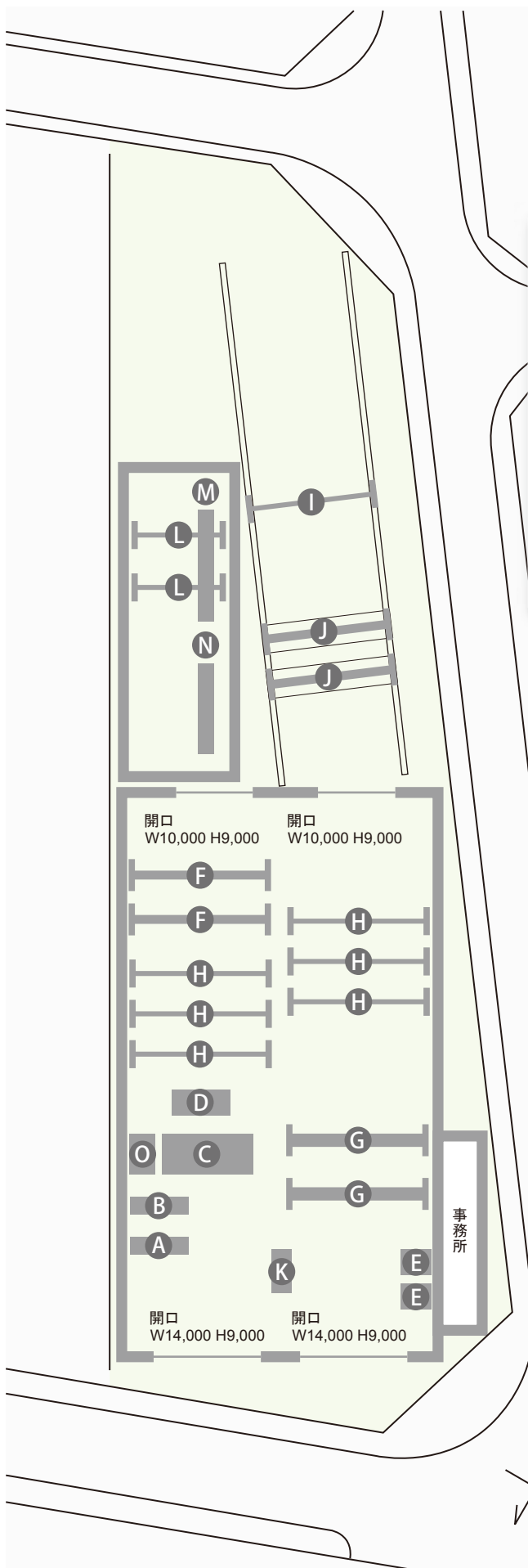
### 施設概要

本社工場 総面積 7,746㎡

建物面積 4,028㎡  
建物寸法 W:43,140 L:77,540 H:19,900cm

### 主要設備

- A 小池酸素工業製NC鋼板切断機
- B NC自動切断機
- C 大同マシナリー製ベンディングローラー
- D 栗本鉄工所製ベンディングローラー
- E ラジアルボール盤 2台
- F 20t/5t 親子天井クレーン 2台
- G 30 t /5t 親子天井クレーン 2台
- H 5t 天井クレーン 6台
- I 2.8 t 門型クレーン 2台
- J 15t 門型クレーン 2台
- K 500t プレス 1台
- L 4.8t 天井クレーン 2台
- M 大東精機 H900ノコ盤及びH鋼穴明け機
- N アマダ アイアンワーカー IW-45
- O NC開先加工機(ハタリー開先加工機)



大型製缶物の輸送に適した公共埠頭に隣接

# BAY to BAY 港から港へ

最高の海上輸送インフラが自慢です。  
公共埠頭に隣接しており大型工作物の運搬に最適な環境を有しています。

The highest marine transportation infrastructure

Location



Address

Address

ACCESS MAP



**HITOMI**

HITOMI STEEL WORKS CORPORATION  
瞳スチールワークス 株式会社

新居浜市黒島一丁目3番15号 〒792-0892  
TEL (0897)46-0442 FAX (0897)46-0443

E-mail: [info@1103.co.jp](mailto:info@1103.co.jp)

URL: <http://www.1103.co.jp/>